

# MyCloud Pro

「悠遊雲」雲端伺服器是搭載 Intel 處理器的專業機種，具有更快的處理速度，可快速地瀏覽觀看所拍攝的照片、音樂或影片內容。

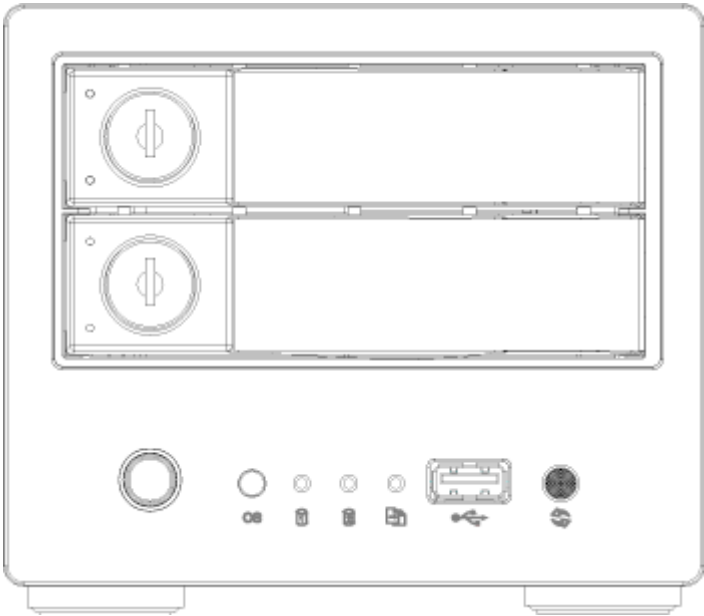
維持私有雲系列的一貫操作模式，使用 [myakitio.com](http://myakitio.com) 入口網站登入，即可直接在網站頁面管理、播放、上傳與下載雲端伺服器上的所有檔案。

能將您存放在內部的影片、照片、音樂等檔案，透過DLNA模式分享出來，讓您的PS3、XBOX360等裝置不需任何改裝，即可連結到「悠遊雲」中的目錄，直接存取播放您收藏的音樂影片喔。

當您購買「悠遊雲」開箱後，需要一條可以直接上網的網路連接孔，像是IP分享器或路由器上所提供網路連接孔，然後透過網路線與「悠遊雲」連接並接上電源，電源啟動後前方的系統燈號一開始會閃爍，當燈號恆亮時表示系統已開機完成，你可以進行登入並開始使用。

<b>CPU</b>	<ul style="list-style-type: none"> <li>Intel Atom processor D525 (Dual-core 1.8GHz, 1MB Cache)</li> </ul>
<b>記憶體</b>	<ul style="list-style-type: none"> <li>1GB DDR3-800 SODIMM</li> </ul>
<b>支援硬碟</b>	<ul style="list-style-type: none"> <li>3.5" SATA-I/II/III 硬碟</li> <li>支援單顆硬碟容量 80GB - 4TB</li> <li>預設硬碟格式</li> </ul>
<b>前方面板</b>	<ul style="list-style-type: none"> <li>2 x 硬碟抽換匣與電源、動作指示燈</li> <li>1 x 電源按鈕與指示燈</li> <li>1 x 雙色系統指示燈</li> <li>2 x 硬碟動作指示燈</li> <li>1 x USB 備份指示燈</li> <li>1 x USB 備份按鈕</li> <li>1 x USB 2.0 主機端連接埠</li> </ul>
<b>後方面板</b>	<ul style="list-style-type: none"> <li>1 x 電源連接座</li> <li>1 x RJ45 網路連接埠</li> <li>2 x USB 3.0 主機端連接埠</li> <li>1 x 重置按鈕</li> </ul>

## 正立面

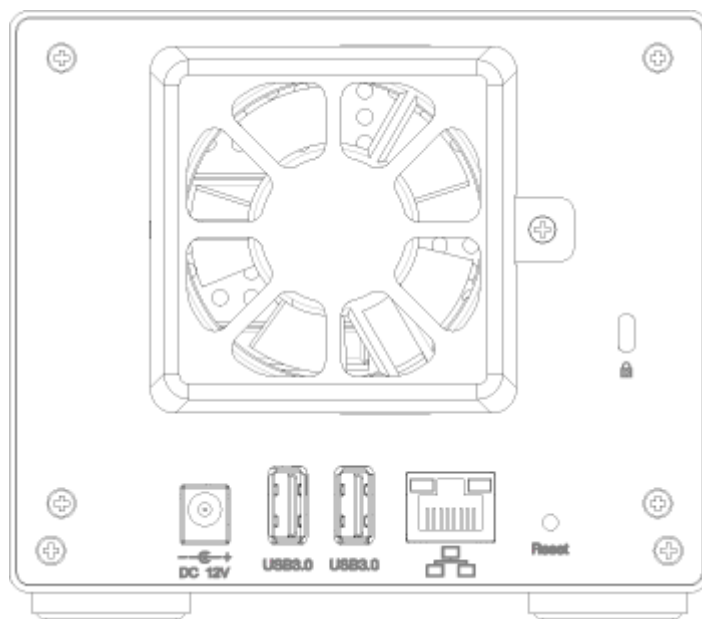




硬碟 LED	
藍燈	電源開啟
橙燈閃爍	資料讀寫中
前方面板	
	電源按鈕與指示燈
系統	<ul style="list-style-type: none"><li>綠燈 = 系統開機完成，正在運行中。</li><li>綠燈閃爍 = 系統正在開機中。</li><li>橙燈閃爍 = 系統正在關機中。</li></ul>
	橙燈閃爍 = 資料讀寫中
	<ul style="list-style-type: none"><li>橙燈 = USB drive connected (front port only)</li><li>橙燈閃爍 = USB 裝置連接中（僅偵測前方 USB 裝置）</li></ul>
	USB 2.0 主機端連接埠
	USB 備份按鈕



按下 **USB 備份按鈕**進行 USB 裝置備份到「私有雲」中的動作，您可以事先在管理頁面中的「系統設置」選擇 **USB 備份路徑**，來指定備份在「私有雲」中的資料位置。

## 背立面



<b>DC 12V</b>	電源座 (DC +12V/5A)
	USB 3.0 主機端連接埠
	Gigabit 網路接頭
<b>Reset</b>	重置按鈕

## Reset(重置按鈕)

當您忘記密碼時，可以使用「重置」方式還原為預設密碼。

### 重置方式：

「還原預設密碼與網路設定」：在系統運行中，按住 **Reset**(重置按鈕) 5~10 秒後再放開，此時前方的燈號會開始閃爍，表示正在進行重置動作。

「還原所有預設設定」：在系統運行中，按住 **Reset**(重置按鈕) 11~15 秒後再放開，此時前方的燈號會開始閃爍，表示正在進行重置動作。



「還原所有預設設定」硬碟需要重新掛載，您可以在「磁碟管理」選擇「專家模式」手動掛載左邊視窗中的 **SWAP** 分割區與 **HOME** 分割區。

## 電源開/關

當您接上電源時，裝置會直接開啟，這樣的設計是為了當電源突然中斷後再恢復時，可以自動啟動您的裝置，不用再按電源按鈕。

系統啟動到完成，所需要的時間約在1~2分鐘左右，您可以依照前方的系統指示燈來判斷，啟動時燈號會閃爍，完成後燈號則是保持恆亮狀態。

如果您要關閉裝置，您可以按住「電源按鈕」約4秒，直到前方燈號開始閃爍再放開，再經過20秒左右，裝置將會關閉電源。強制關閉裝置，您可以按住「電源按鈕」約6秒，強行關掉電源。



如果長時間不使用裝置，建議您將電源從插座上拔除。

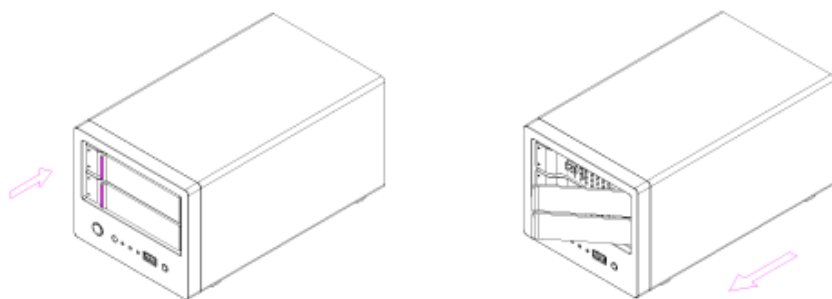
## 風扇

當 CPU 溫度達到70°C或磁碟溫度達到55°C時，風扇會啟動。

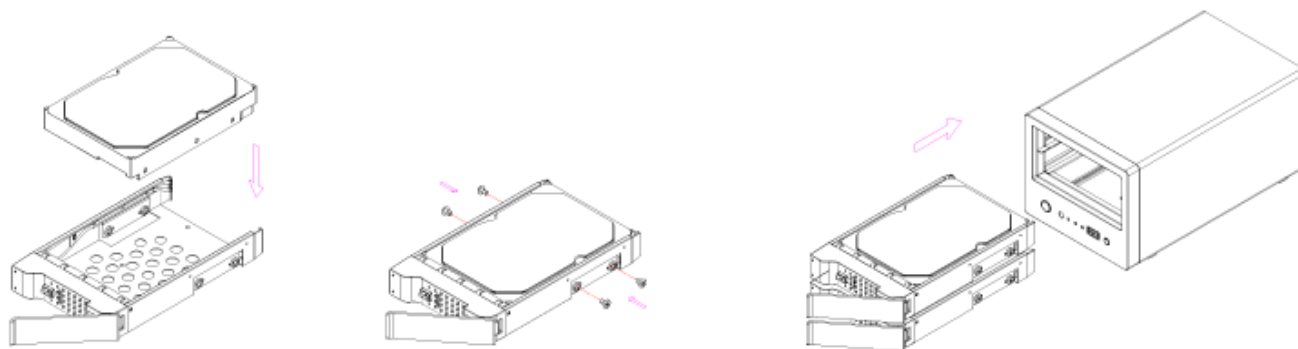
當 CPU 和磁碟的溫度低於45°C時，風扇會停止。

## 安裝硬碟

拉開硬碟抽取匣，並抽出硬碟抽取匣。



放置硬碟到硬碟抽取匣中，鎖上硬碟固定螺絲，將硬碟抽取匣插回到裝置中，即完成。



From:

<http://wiki.myakitio.com/> - MyAkitio Wiki

Permanent link:

[http://wiki.myakitio.com/zh-tw:mycloud\\_pro](http://wiki.myakitio.com/zh-tw:mycloud_pro)

Last update: **2015/03/04 09:07**

