

媒體伺服器

有很多種與「媒體伺服器」相容的裝置，如電腦、電視、相機以及電玩遊戲機。請先確認以下條件是否符合，才能使用「媒體伺服器服務」讀取「私有雲」上的影音檔案。（不同的裝置可能會有些微的設置差異，請參考你的裝置的說明文件。）

1. 將DLNA相容的裝置和「私有雲」連接到相同的區域網路中。
2. 在你的「私有雲」中，確認「媒體伺服器」服務已啟動。
3. 當裝置開啟後，搜尋「私有雲」以及將它加入到媒體伺服器列表中。則「私有雲」中的媒體檔案將可以被DLNA相容裝置給讀取。



要找出如果您的設備是否支援，請看看您裝置是否有支援 DLNA 或 UPnP「媒體伺服器」是一個符合 UPnP 規範的服務。你只需要支援相同功能的播放裝置，就能夠透過 UPnP 服務，直接播放「私有雲」中的影音檔案。您可以上 DLNA 網站 (<http://dlna.org>) 確認您的產品是否支援。



如果一些影音檔案沒有顯示或無法播放，並且重新啟動「媒體伺服器」功能後還是沒有改善這個問題，請先確認你的媒體播放器是否有支持該類型的影音格式，並且也嘗試看看在電腦上播放該檔案是否已損毀。如果您仍然有問題，請在「系統設置 > 系統日誌 > 媒體伺服器」中檢查日誌，查看問題發生的原因。如果有必要，請將該影音檔案轉換為另外一種格式。

設定媒體伺服器

按一下**媒體伺服器**圖示來設置媒體伺服器服務。

1. 使用管理者權限登入「私有雲」。
2. 開啟 [系統設置](#) > [媒體伺服器](#)。
3. 確認「媒體伺服器」服務運作正常。



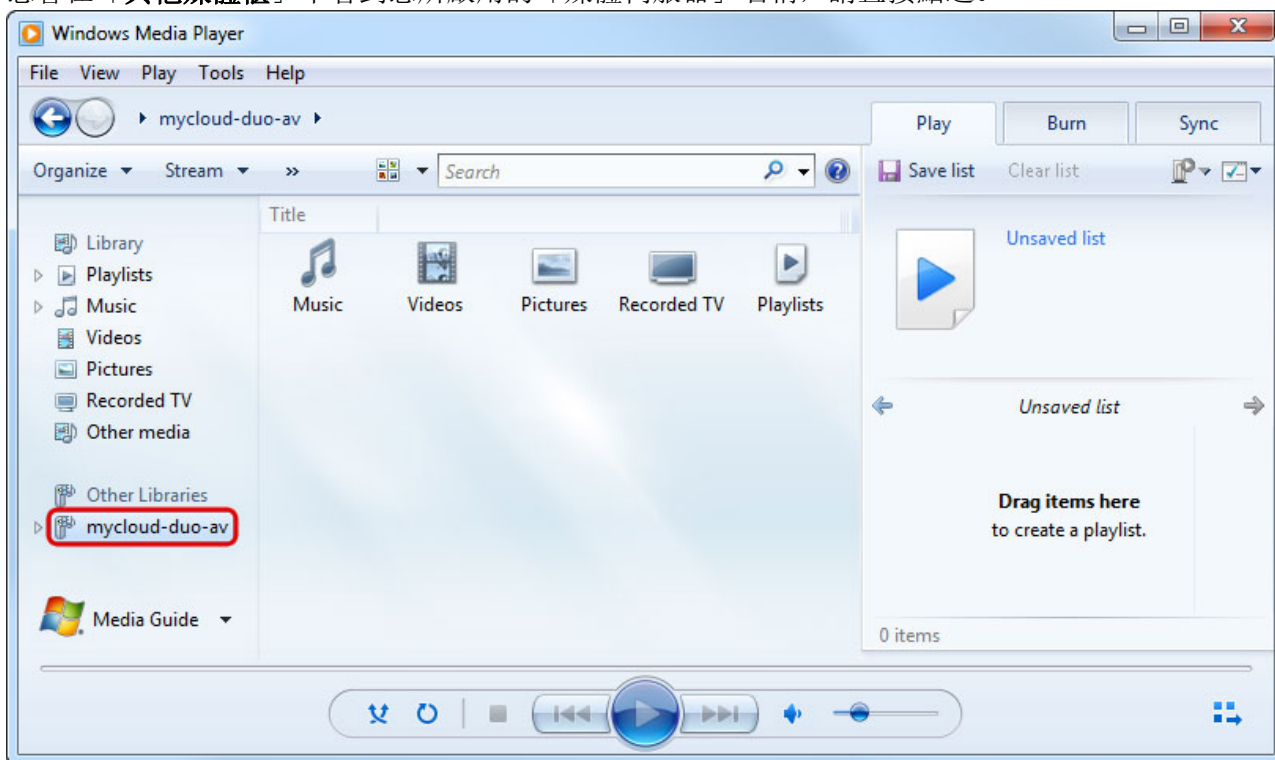
- 4. 點選「加入」選擇您要分享的資料夾，可以複選。建議您最好是直接選擇存放影音檔案的資料夾，已減少每次掃描檔案的時間。
- 5. 點選「套用」儲存您的設定，完成。



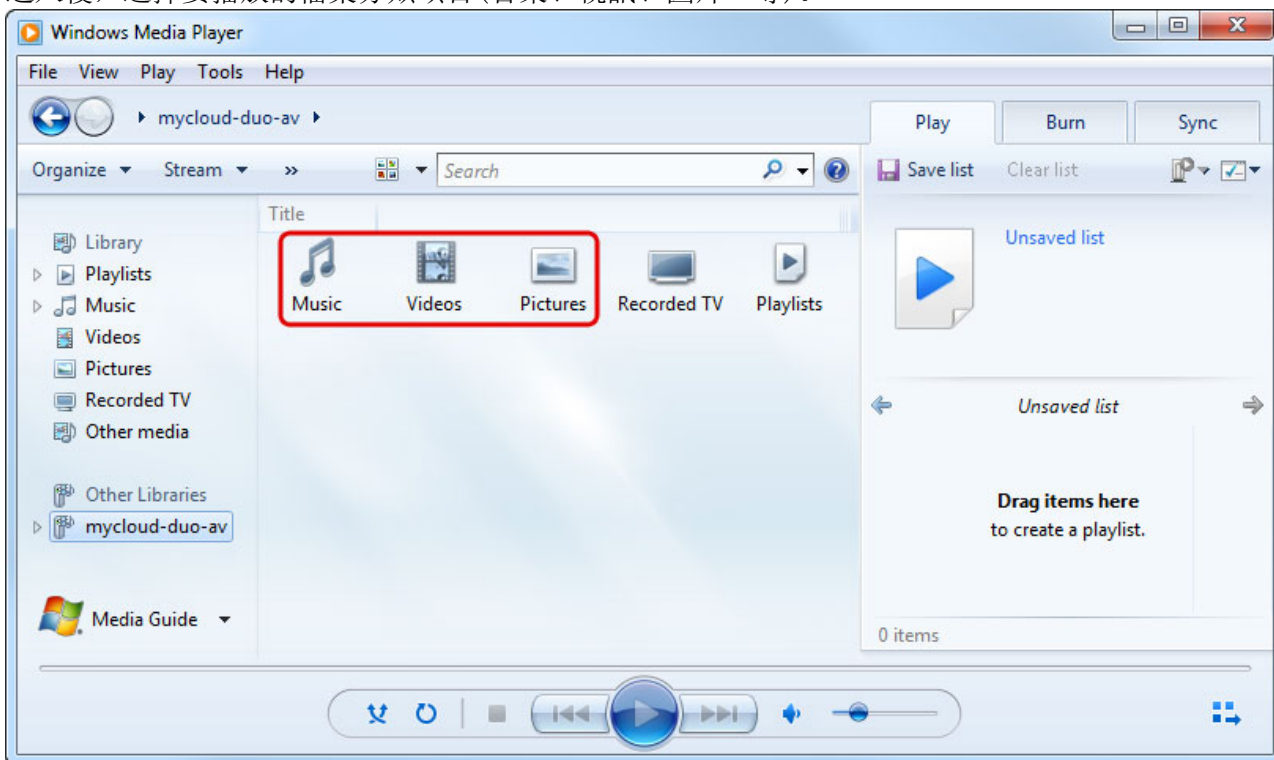
如果你等待超過您預先設定的時間間隔後，影音檔案還未顯示在您的媒體播放器中，請先停止媒體伺服器，然後再次啟用它，或是點選「重新掃描」。

Windows Media Player

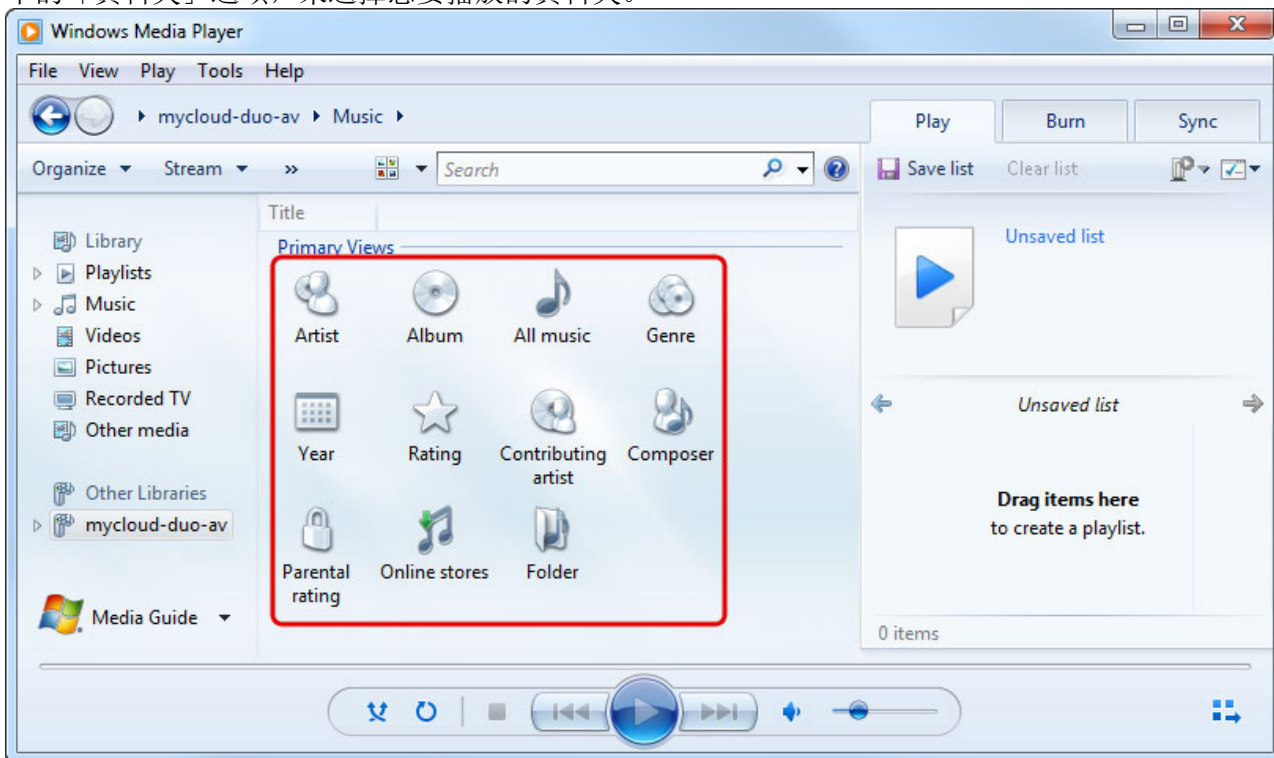
- 1. 執行Windows Media Player
- 2. 您會在「其他媒體櫃」中看到您所啟用的「媒體伺服器」名稱，請直接點選。



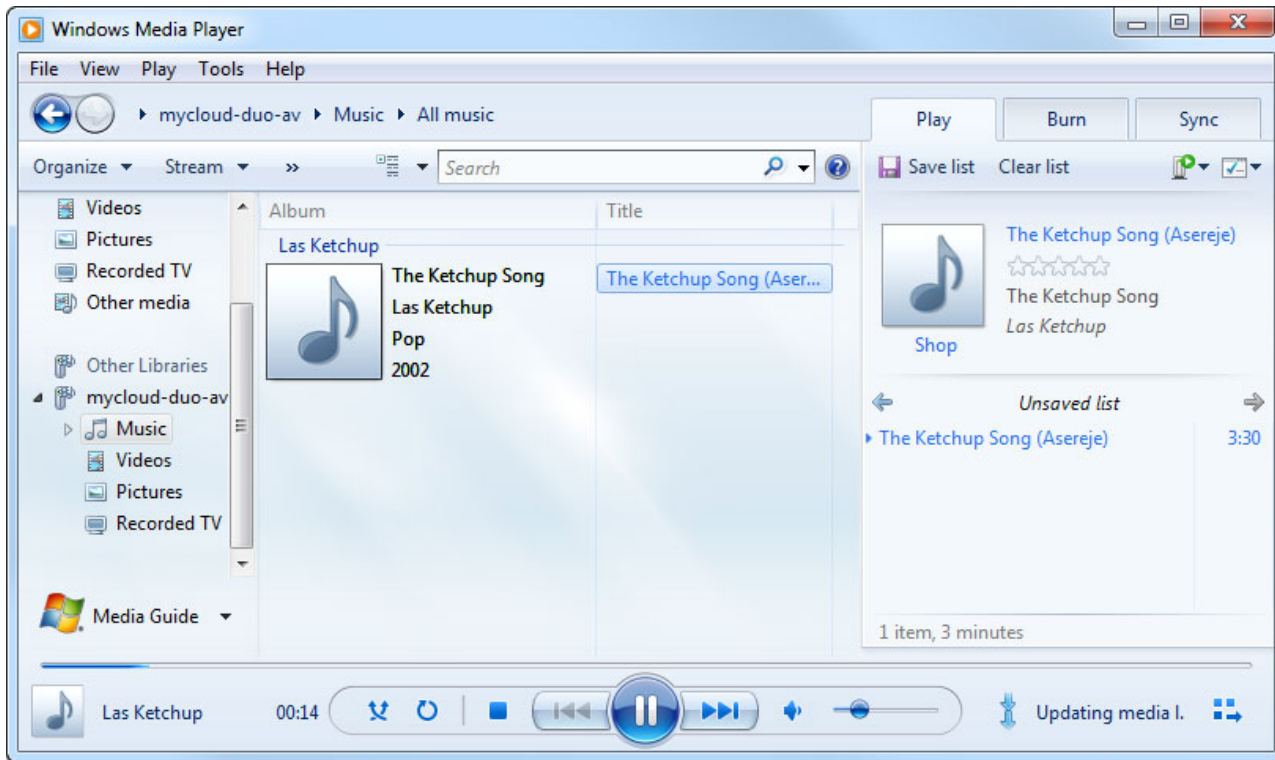
3. 進入後，選擇要播放的檔案分類項目(音樂、視訊、圖片...等)。



4. 在點選該檔案類型的細項分類(例如在音樂項目中有演出者、專輯、所有音樂...等)，您也可以點選中的「資料夾」選項，來選擇您要播放的資料夾。

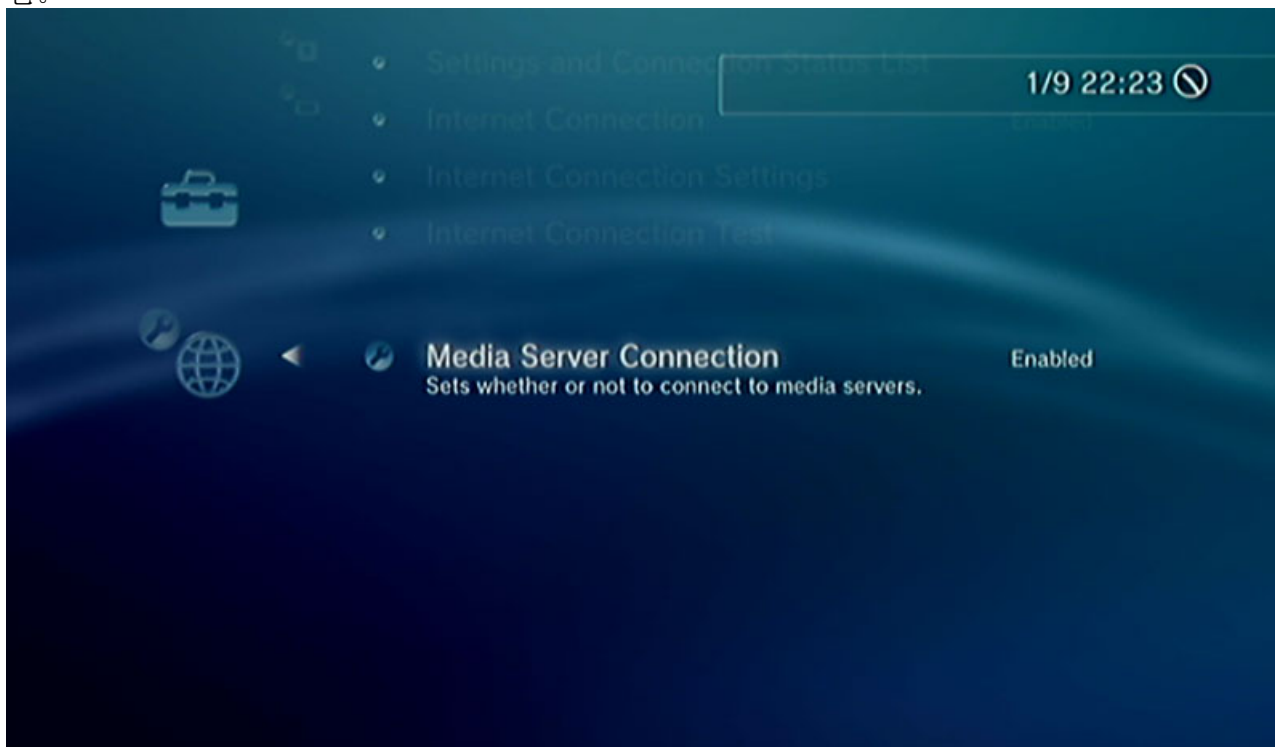


5. 選擇完後按下播放鍵開始播放。

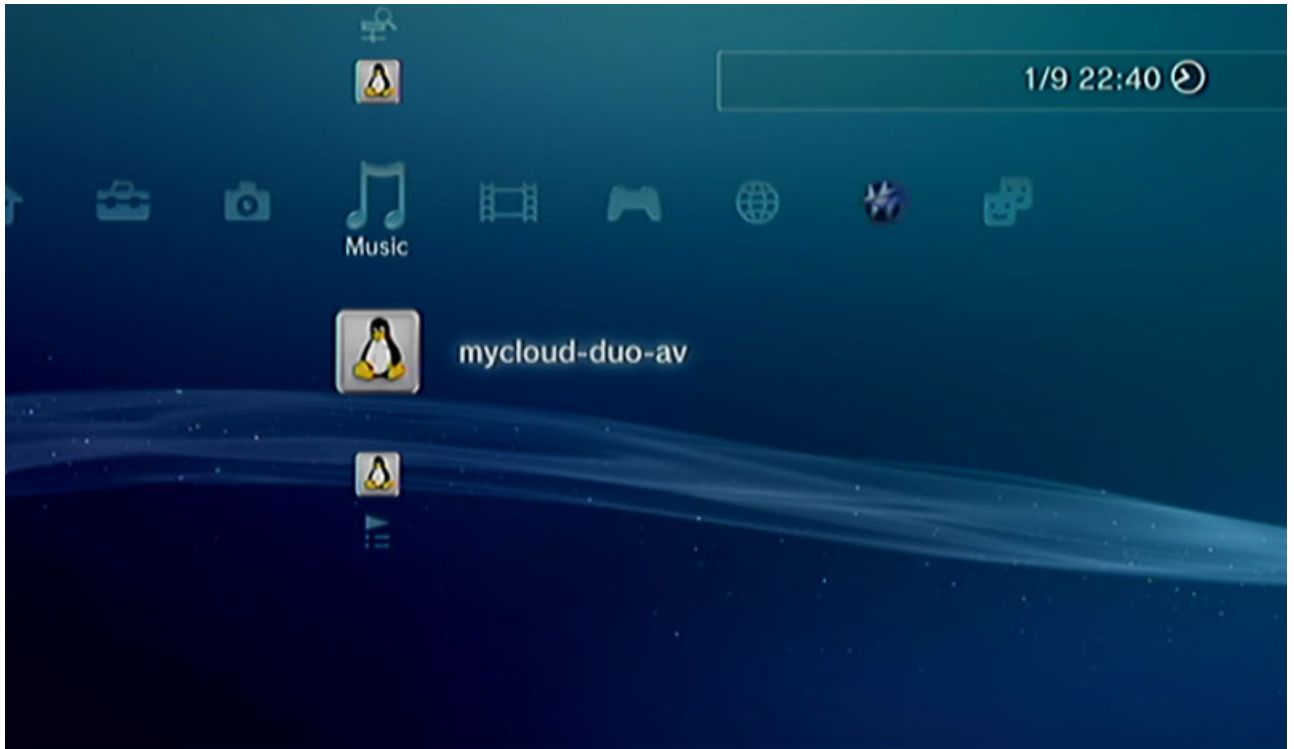


Playstation 3

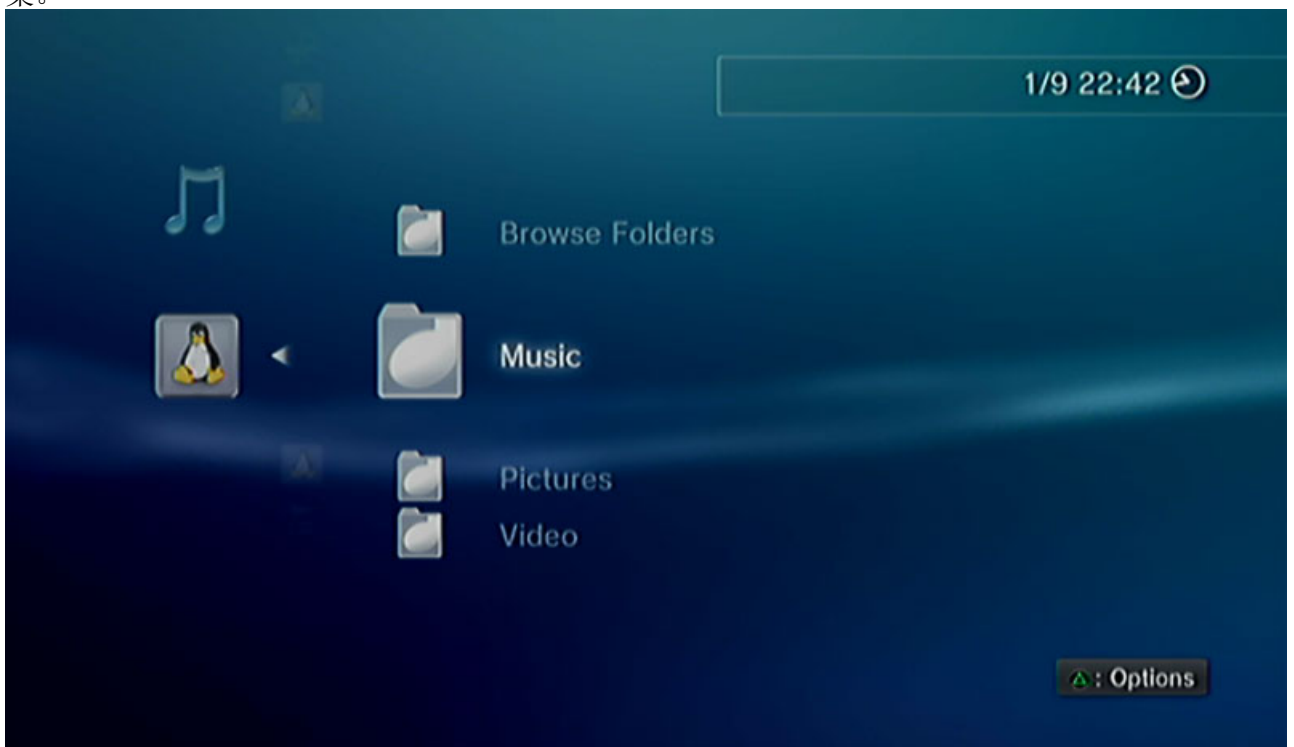
1. 在你的 Playstation 選單畫面中，打開「設定」選單，進入網路設定，選擇連接媒體伺服器，並啟用它。



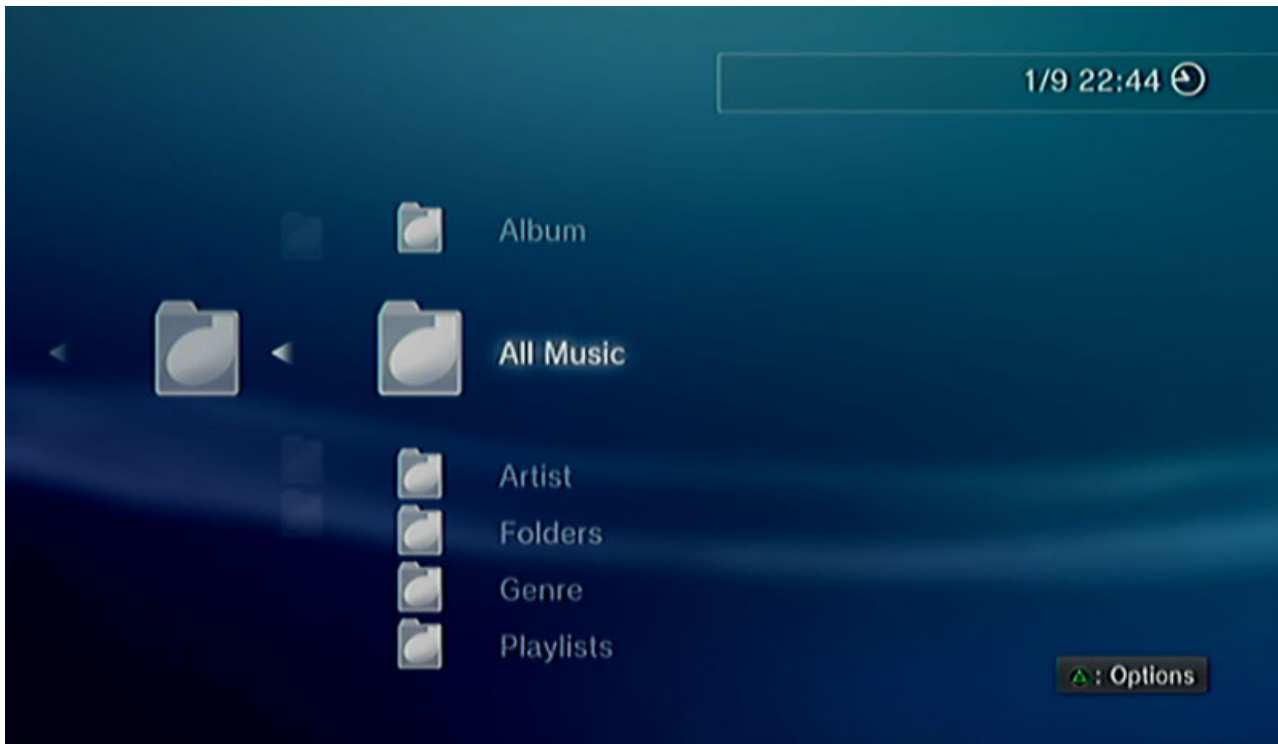
2. 當你打開遊戲控制台，媒體伺服器服務會自動搜尋家庭網路上可用的裝置，您可以在每個類別中看到分享的裝置名稱。



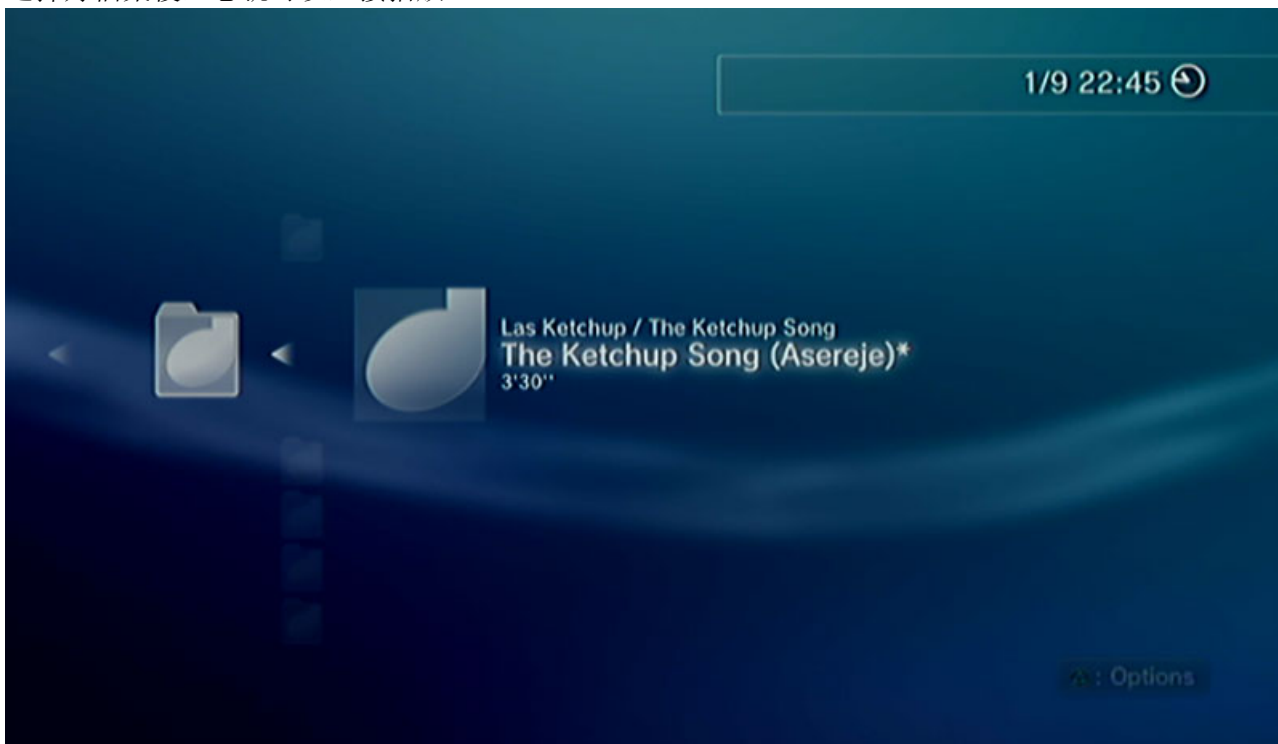
3. 然後選擇類別（如圖片，音樂，照片，音樂影片視頻）中您的設備，並開啟該類別所對應的影音檔案。



4. 然後在選擇細項分類，選擇您的影音檔案。



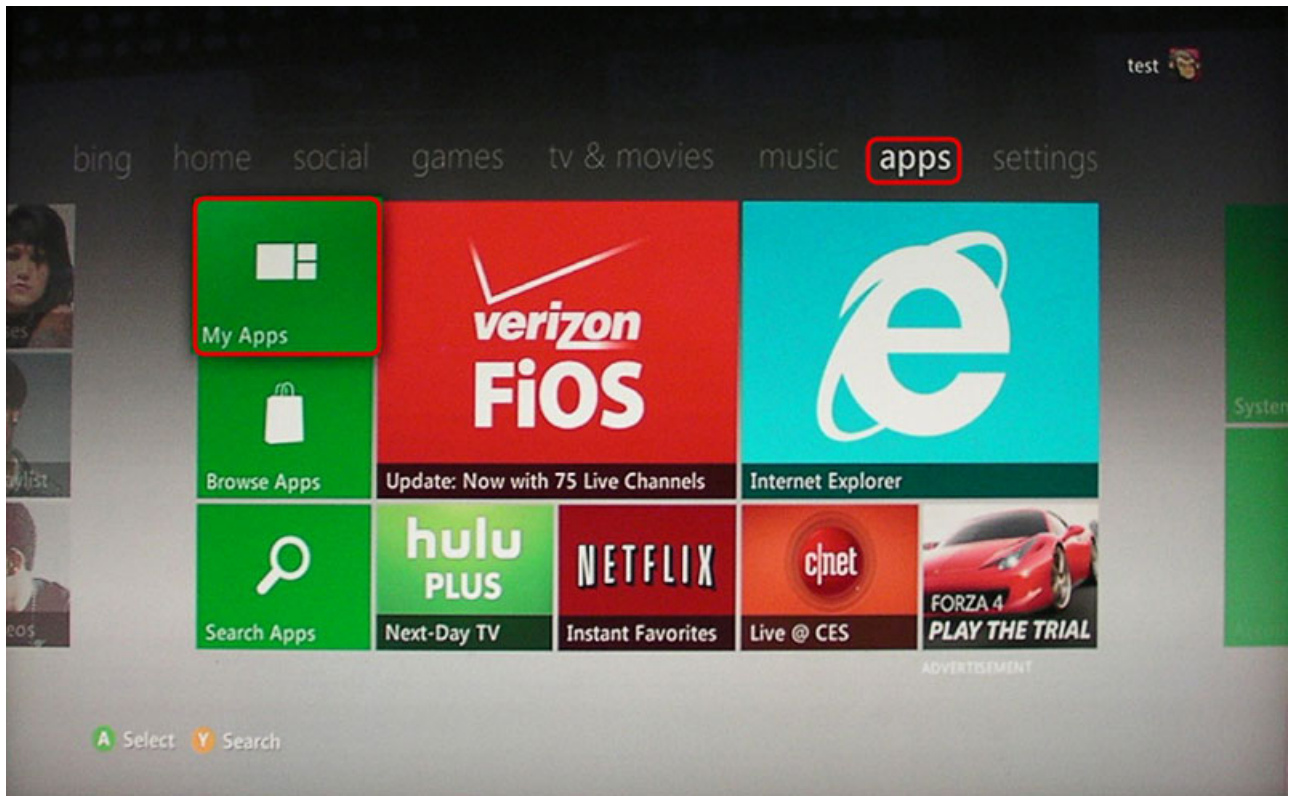
5. 選擇好檔案後，您就可以直接播放。



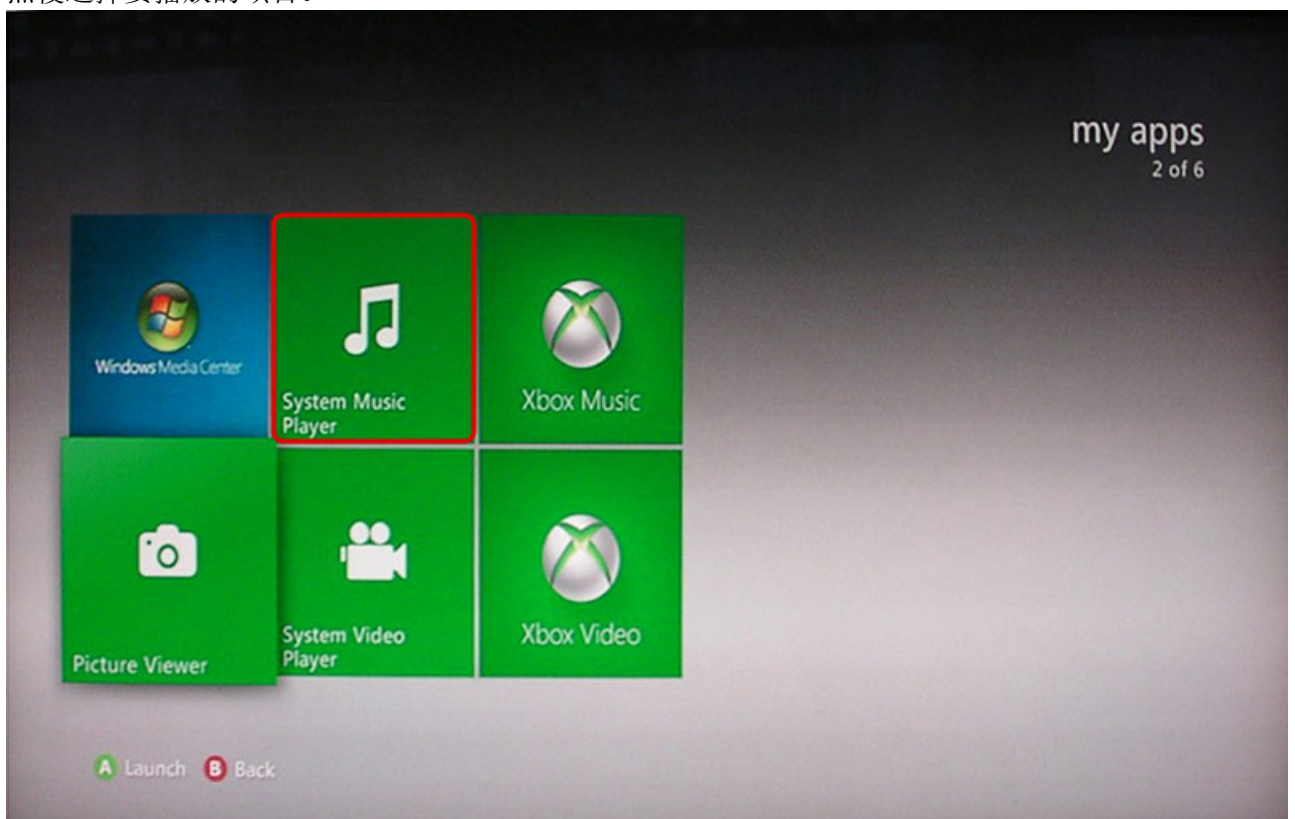
更詳細的說明，請參考您播放器的使用說明：<http://manuals.playstation.net/document/en/ps3/current/settings/connectdlna.html>.

Xbox360

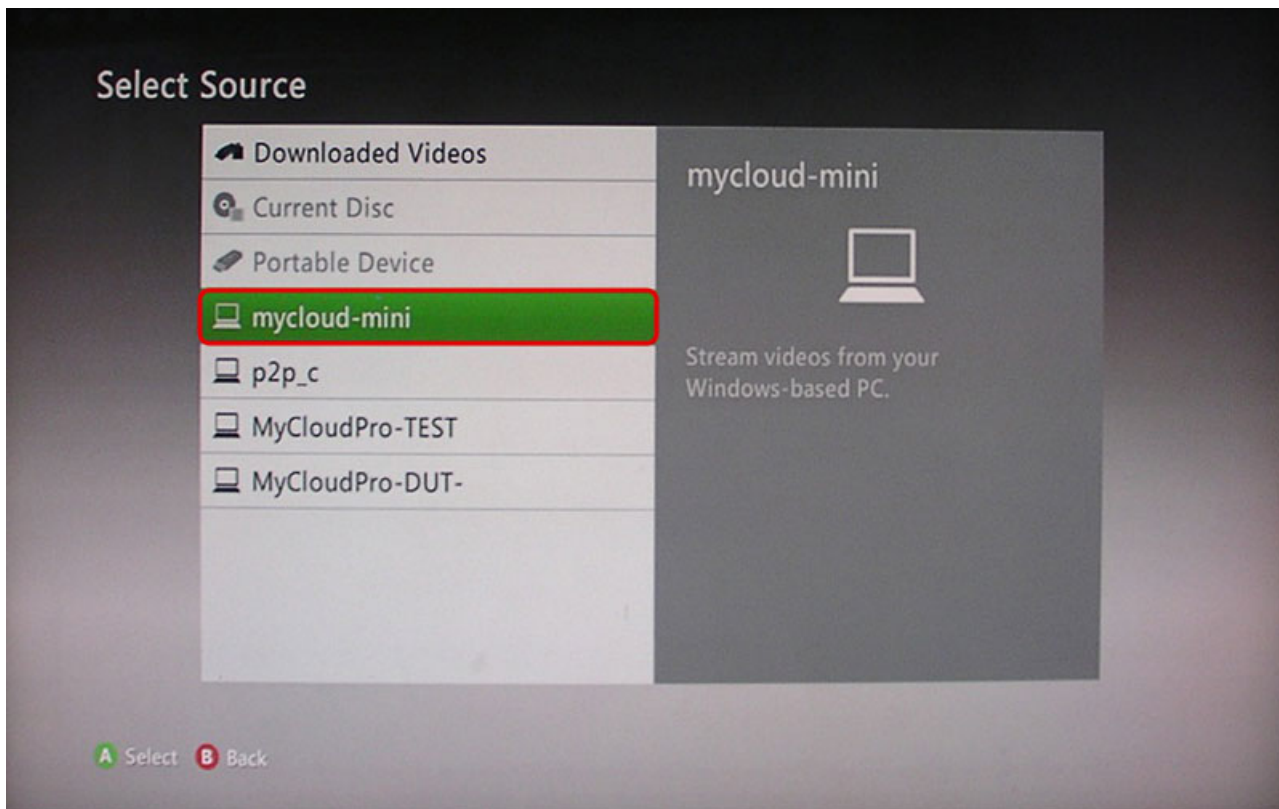
1. 進入您的遊戲控制項目中，選擇「apps」中的「My Apps」



2. 然後選擇要播放的項目。



3. 進入後，選擇檔案所存放的位置。



4. 選擇好檔案後，您就可以直接播放。



From: <http://wiki.myakitio.com/> - **MyAkitio Wiki**

Permanent link: http://wiki.myakitio.com/zh-tw:fm_media_server

Last update: **2013/09/10 03:59**



